

Краткая инструкция по GPSPeter PDA

Эта краткая инструкция может быть использована как дополнение к основному файлу помощи программы.

1. Основные установки PDA

Убедитесь, что у вас закрыты все запущенные приложения и программы.

Start / System/ Settings / Memory / Running Programs / **Stop All**

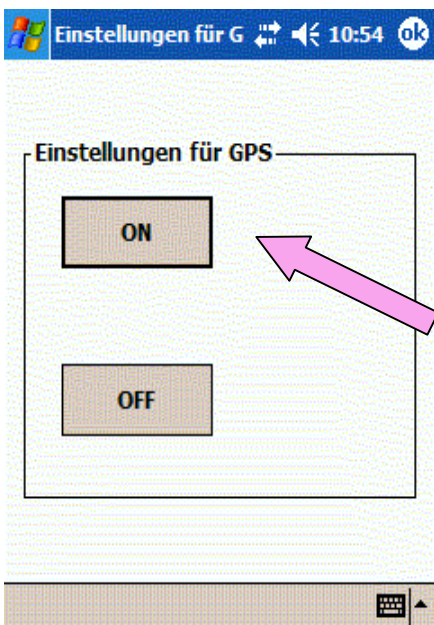
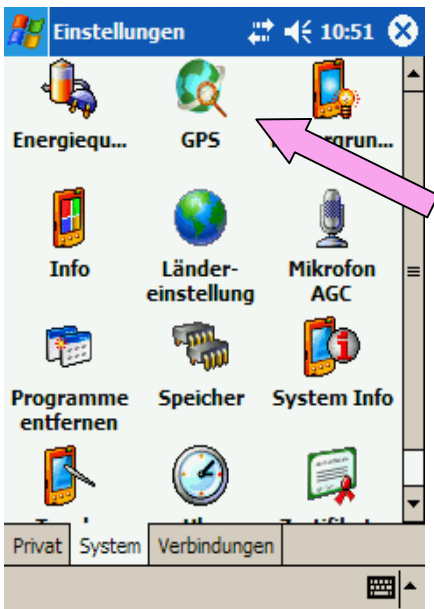
Пуск / Настройка / Система / Память / Запущенные программы / **Остан.все** или произвести «мягкую» перезагрузку (**Softreset**)



Описание действительно для версии GPSPeter PDA 1.5 или старше.

Краткая инструкция по GPSPeter PDA

Если вы используете PDA с Windows Mobile 2003 или выше, пожалуйста проверьте в настройках включен ли ваш GPS приемник. (после hard- или softreset он выключается)



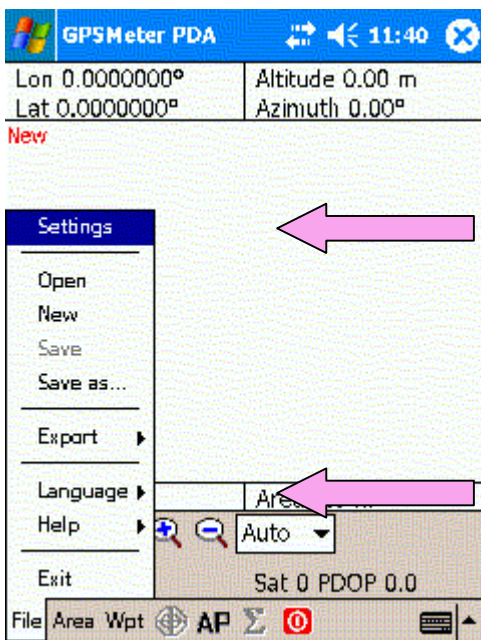
Краткая инструкция по GPSTmeter PDA

2. Основные настройки GPS Meter

Запустите программу GPSTmeter PDA нажатием **Start / Programs** (Пуск / Программы), или выберите в стартовом меню.



В стартовом окне GPSTmeter выберите 1. **Language**, язык интерфейса программы. После перезапуска программы GPSTmeter выберите 2. **Settings** для настройки основных параметров программы.



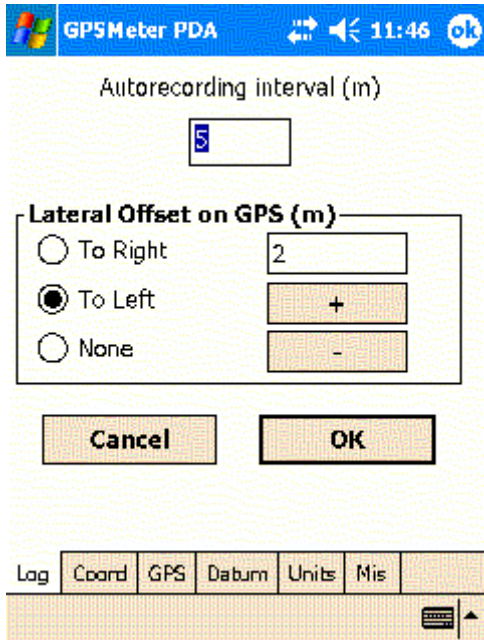
2.

1.

Краткая инструкция по GPSPeter PDA

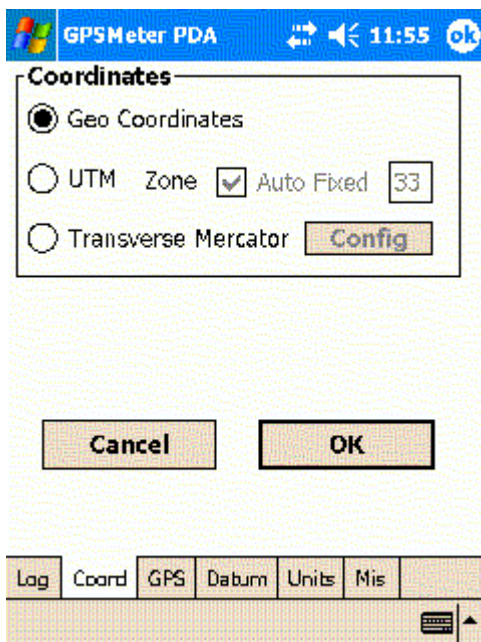
2.1. Закладка „Log“.

На этой закладке можно выставить параметры бокового смещения антенны GPS приемника и интервал автоматической записи точек (в метрах).



2.2 Закладка „Coord“.

Произведите выбор необходимой системы, при использовании UTM, для правильного отображения зоны можно выбрать опцию **Auto Fixed**. (автоматическое определение)

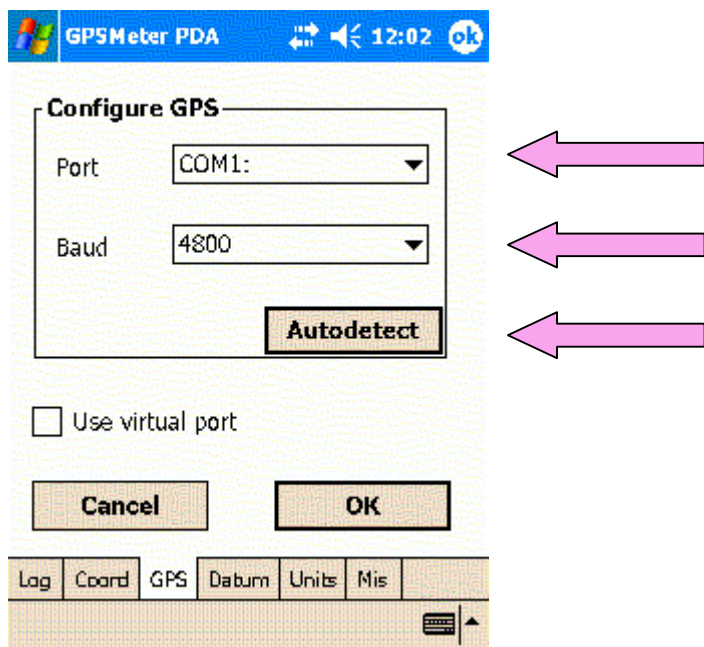


Краткая инструкция по GPSTMeter PDA

2.3 Закладка „GPS“.

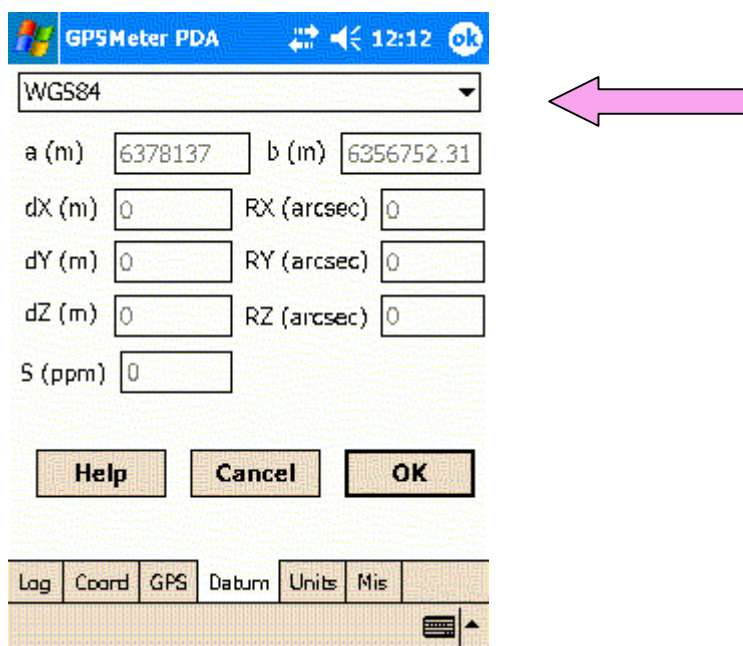
Выберите порт и скорость соединения PDA и вашего GPS приемника. Если вы не знаете этих параметров и нет инструкции к оборудованию, нажмите кнопку **Autodetect**.

Предупреждение, это может занять продолжительное время!



2.4 Закладка „Datum“.

Здесь произведите выбор системы координат (геодезической системы). Если вы не знаете какую выбрать, выберите WGS 84, так как в основном она используется для измерения площадей в программе.



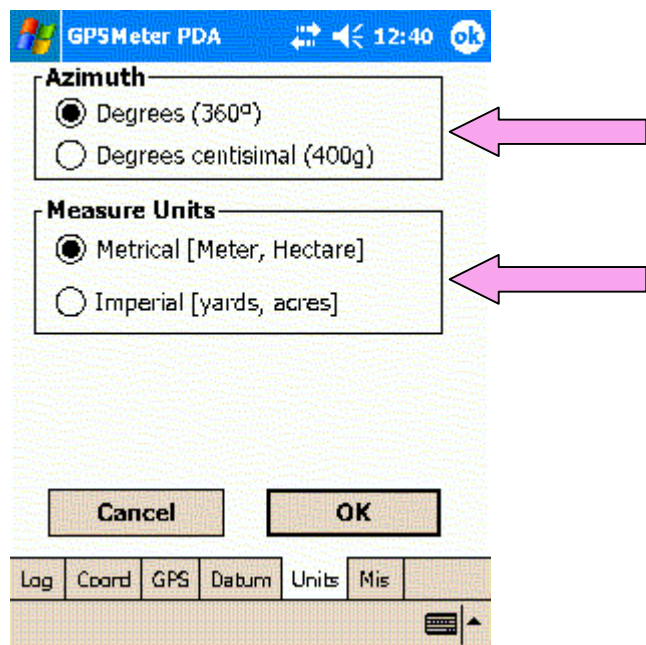
Краткая инструкция по GPSTMeter PDA

2.5 Закладка "Units".

Произведите выбор единиц которые будут использоваться.

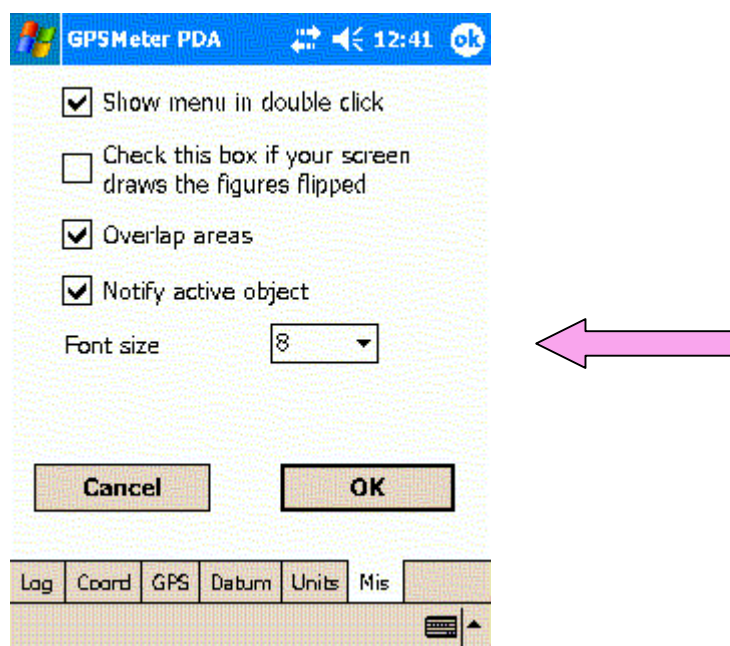
Азимут взят 360° компаса.

(0° соответственно 360° Север, 90° Восток, 180° Юг и.т.д. (наиболее часто используемый))



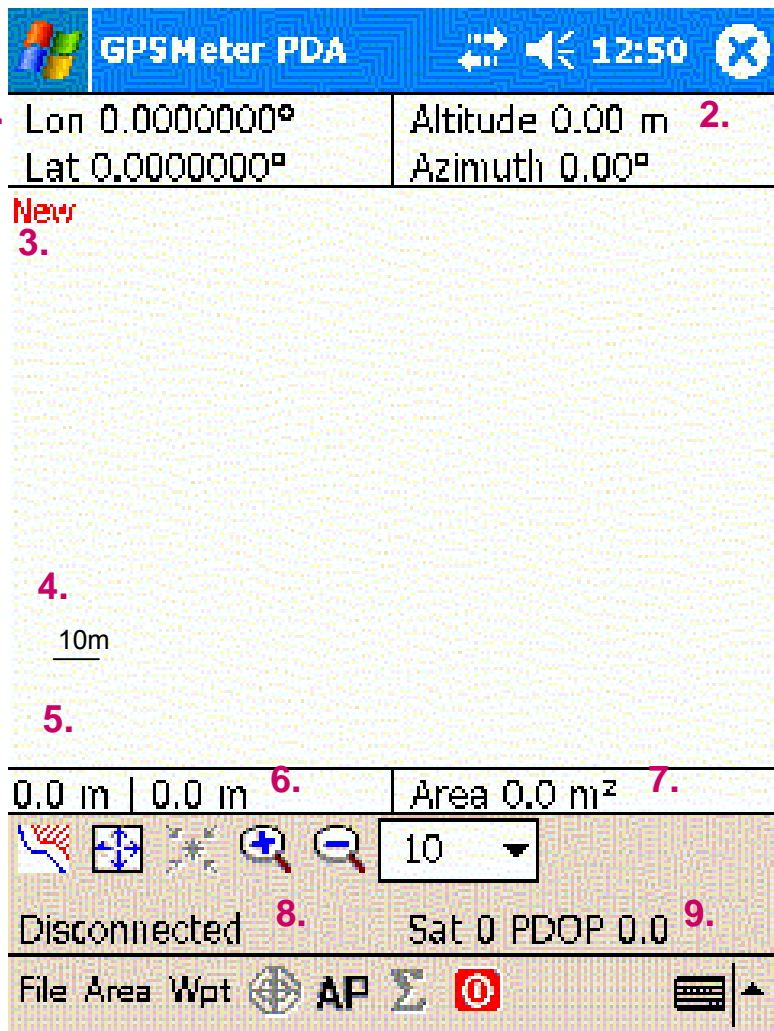
2.6 Закладка „Mis“.

Здесь производится выбор остальных параметров программы, таких как размер шрифта и так далее.



Краткая инструкция по GPSPeter PDA

Экран программы GPS Meter



1. Отображает ваши координаты (только при подключении к спутникам)
2. Altitude (высота) (относительно геоида) и текущий азимут
3. Название проекта (просмотр Площадь/Списки/Имена)
4. Масштаб сетки карты (можно выбрать автоматический режим)
5. Расстояние от последней точки до фактического местоположения
6. Общее расстояние
7. Общая площадь
8. Состояние GPS приемника
9. Количество видимых спутников / погрешность
10. Меню File (файл)
11. Меню Area (площадь)
12. Меню Waypoints (путевые точки)
13. Кнопка сохранения путевой точки вручную
14. Кнопка включения сохранения путевых точек в автоматическом режиме
15. Кнопка усреднения определения координат
16. Кнопка включения / выключения соединения с GPS приемником

* Для получения хороших результатов измерений, необходимо 5-6 спутников лучше 8. Параметр PDOP-погрешность, которая зависит от расположения спутников и т.д. Этот параметр должен быть не более 4

Краткая инструкция по GPSTMeter PDA

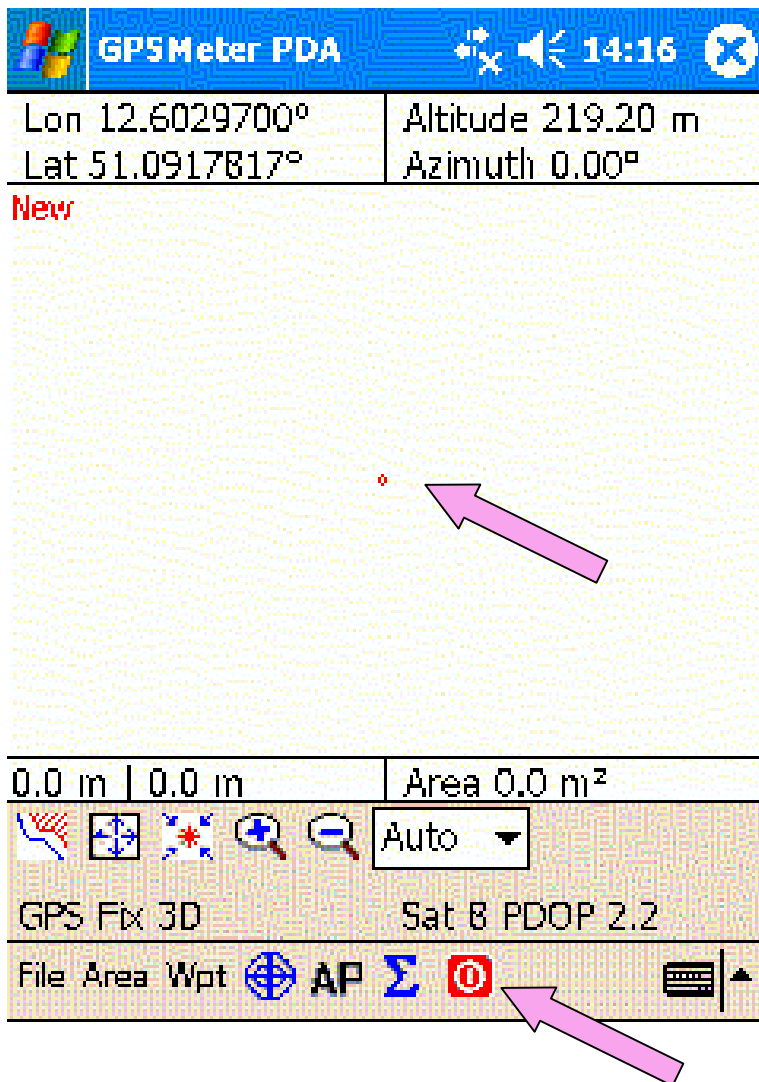
3. Измерение площади

3.1 Встаньте на то место откуда будет начинаться измерение площади.

Выберите в меню **File** затем **NEW** и нажмите кнопку соединения с GPS приемником. 


После соединения, вы увидите свое местоположение Lat./ Lon. и altitude (высоту).

Ваше местоположение будет отображаться красной точкой на экране.





Краткая инструкция по GPSTmeter PDA

3.2 Измерения

Нажмите кнопку  для включения автоматического режима (Изменение интервала записи автоматического режима описан в пункте 2.1.)

И укажите начальную точку. Возможны два варианта:

- a) Ручной режим 
- b) Режим усреднения координат 
Используя эту функцию появится следующее окно:



Текущее положение будет немного изменяться.

Для усреднения определения вашего местоположения программа GPSTmeter с интервалом в секунду определяет координаты и усредняет их, для улучшения измерения.

Подержите устройство на одном месте несколько секунд и вы получите более точное положение. Затем нажмите кнопку **Stop** и **Area**. Кнопкой **OK**, вы добавите точку к измерениям и окно усреднения закроется.

Если вы нажмете кнопку **Fixpoints** перед нажатием **OK**, положение будет сохранено как Fixpoint (фиксированная точка)

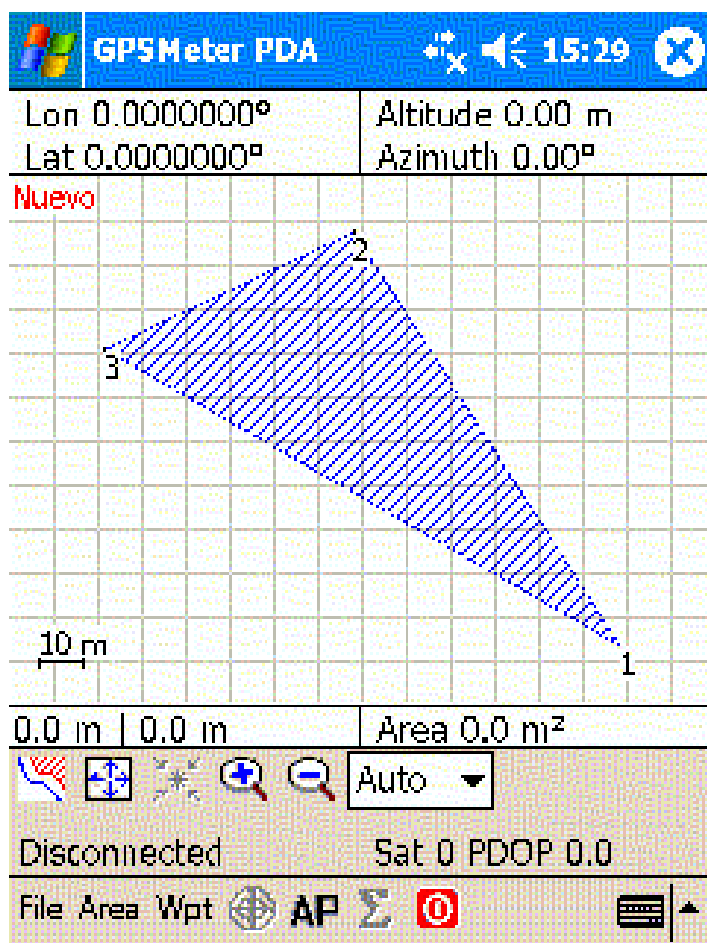
Вы можете назвать или переименовать эту точку, просмотреть ее параметры и т.д. Это необходимо для отметки каких либо важных мест при измерении площадей и районов.

Краткая инструкция по GPSTMeter PDA

3.3 Приостановка съемки.


Как только вы получите минимум три точки, измеряемая площадь автоматически будет закрашена.

При необходимости можно приостановить съемку нажав кнопку **AP** это необходимо например чтобы преодолеть препятствие



Краткая инструкция по GPSTMeter PDA

3.4 Окончание и сохранение результатов измерений.

После того как вы закончили производить измерения, необходимо в первую очередь отключить GPS приемник. 

На экране Lat./ Lon. и altitude (высота) исчезнут.

Выберите **File** затем **Save as...** И вы увидите следующее окно:



Введите имя файла.

Тип **Type** в **GPSTMeter (*.gpm)**

Тип и формат данных вы сможете затем изменить используя функцию Export в программе или GPMReport. .

Выберите **location** (местоположение), лучше что бы это была карта памяти (CF или SD), во избежание потери данных в случае полной перезагрузки (HardReset) системы.

Нажмите **OK**.

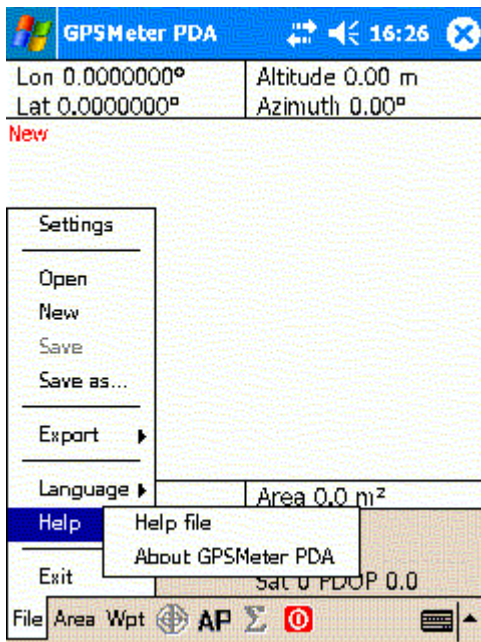
Выбрав **File – Open**, вы в любой момент можете открыть файл для редактирования или продолжения измерений.

Завершая работу программы GPSTMeter выберите **FILE – EXIT**, не используйте кнопку X в правом верхнем углу, во избежание проблем при использовании других приложений и программ.

Краткая инструкция по GPSTmeter PDA

4. Дополнительная поддержка

Это краткое описание написано в помощь «новичку» и не является профессиональной инструкцией по работе с GPS системами вне автомобильной навигации. Более подробную информацию по использованию программы GPSTmeter вы можете найти ([File- Help-Helpfile](#))



А так же на сайте автора по адресу:

<http://www.gpsmeter.com>

Или по электронной почте:

INFO@gpsmeter.com

GPS-Meter обеспечивает больше функций и возможностей, чем описанные в этом кратком руководстве.

Тестируйте программу и используйте по максимуму все возможности спутниковой навигационной системы !